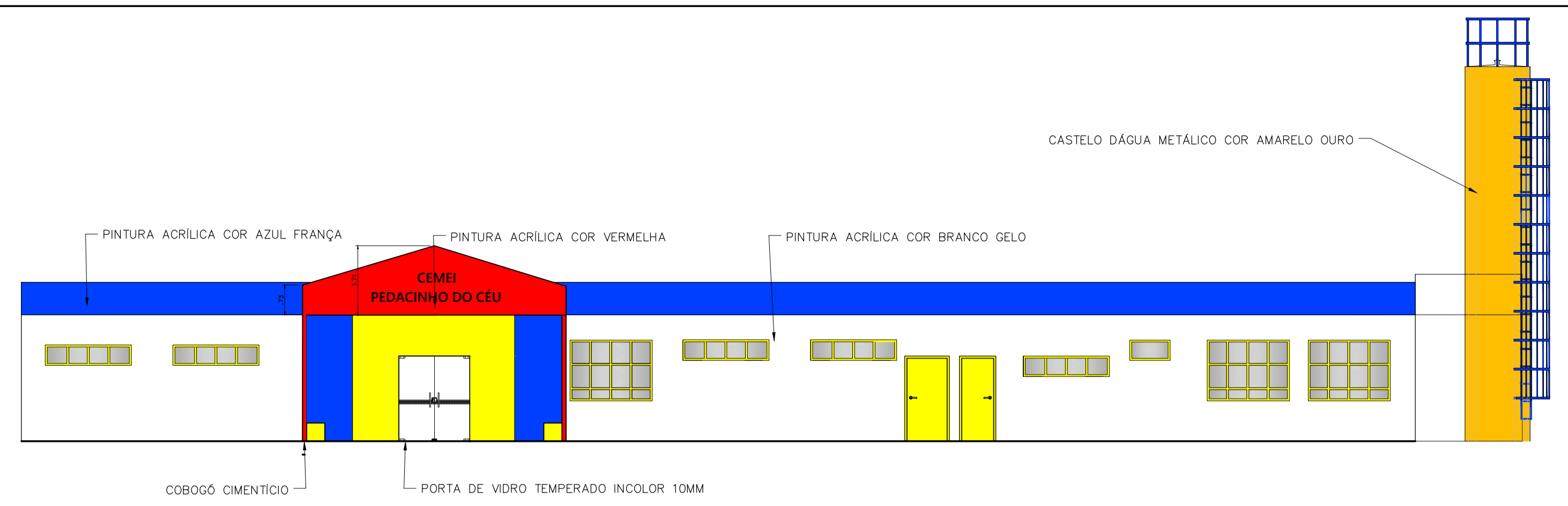
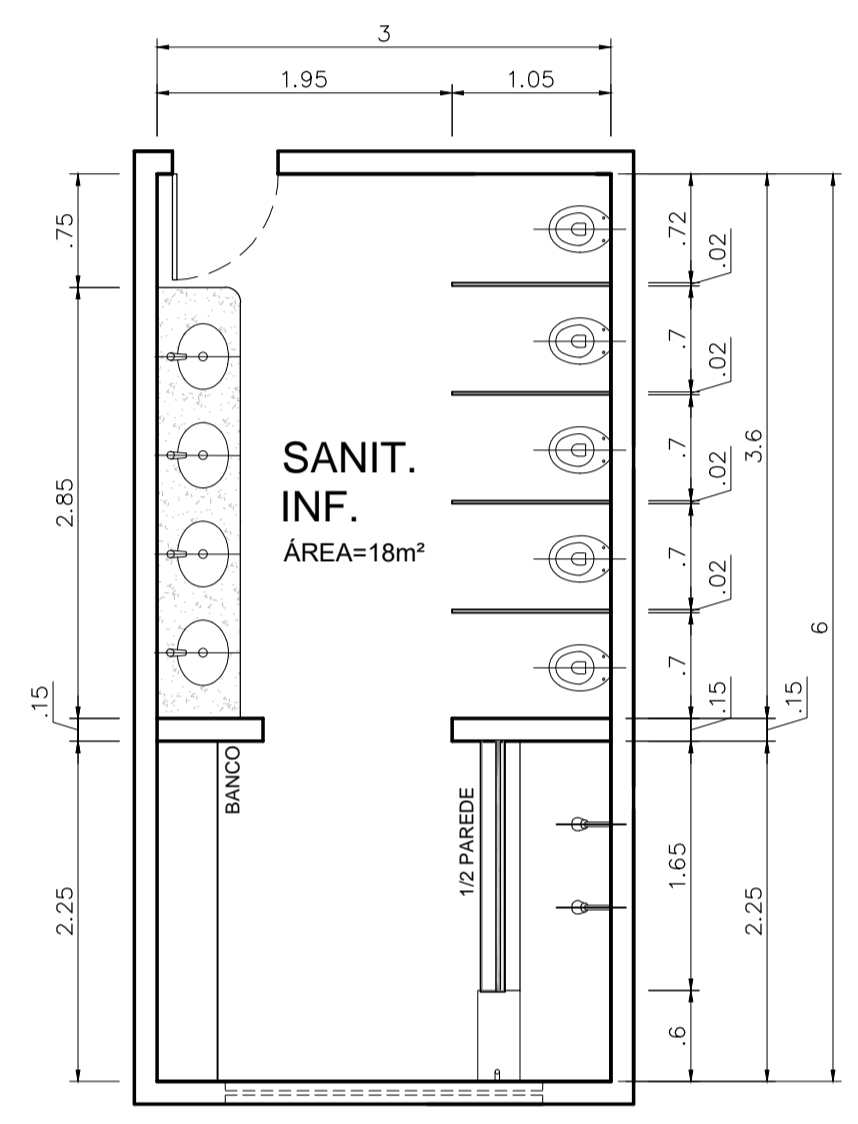


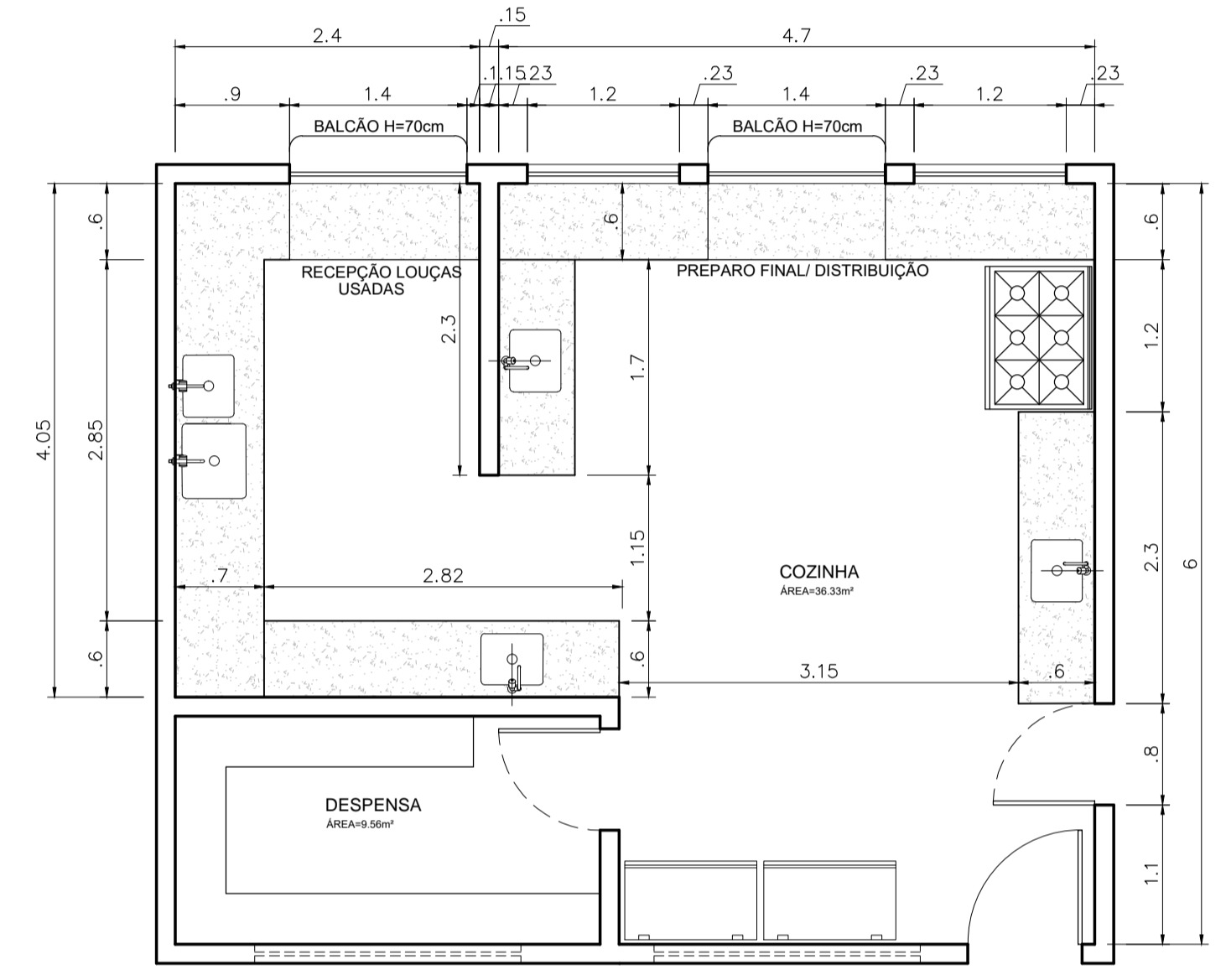
**7 PLANTA DE COBERTURA**  
ESCALA 1:100



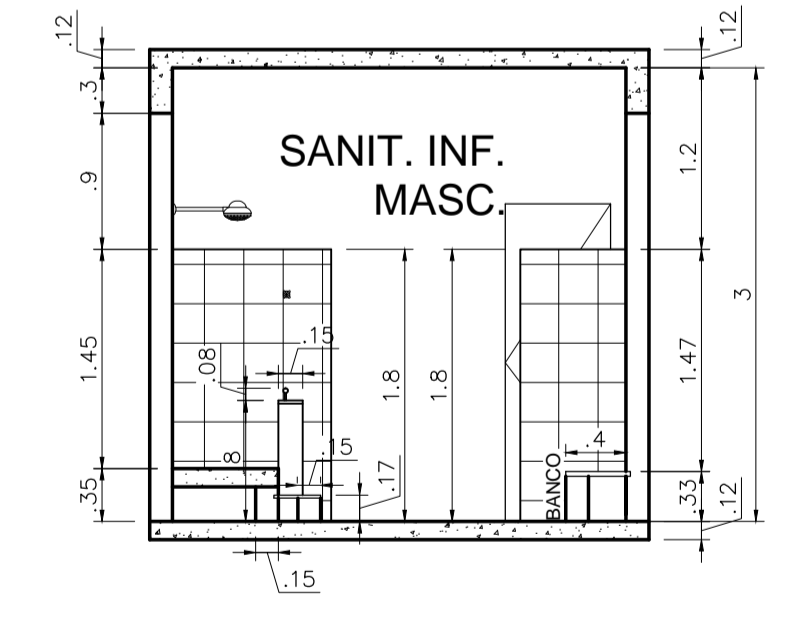
**8 FACHADA PRINCIPAL**  
ESCALA 1:100



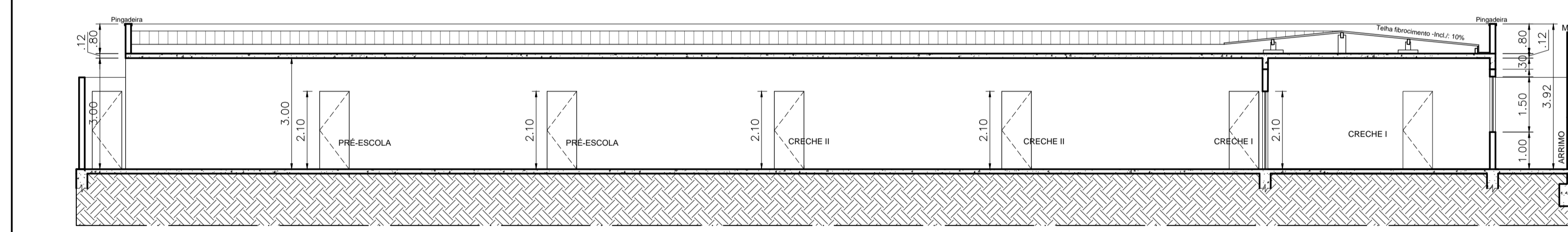
**12 DET. SANITÁRIOS INF.**  
ESCALA 1:50



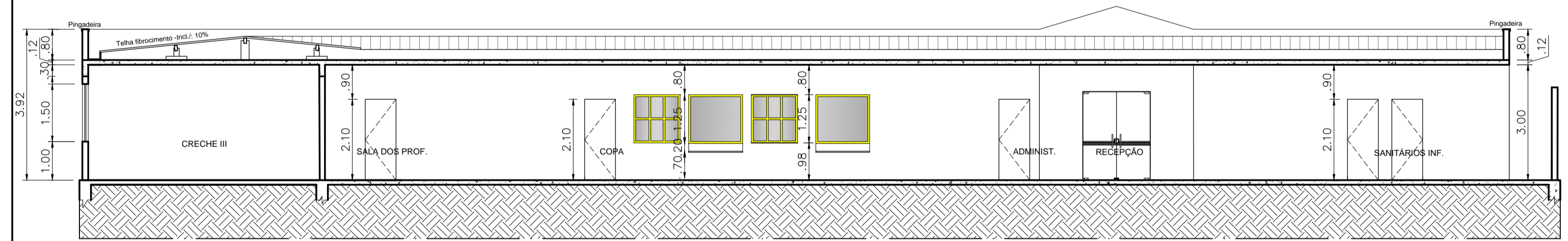
**13 DET. COZINHA**  
ESCALA 1:50



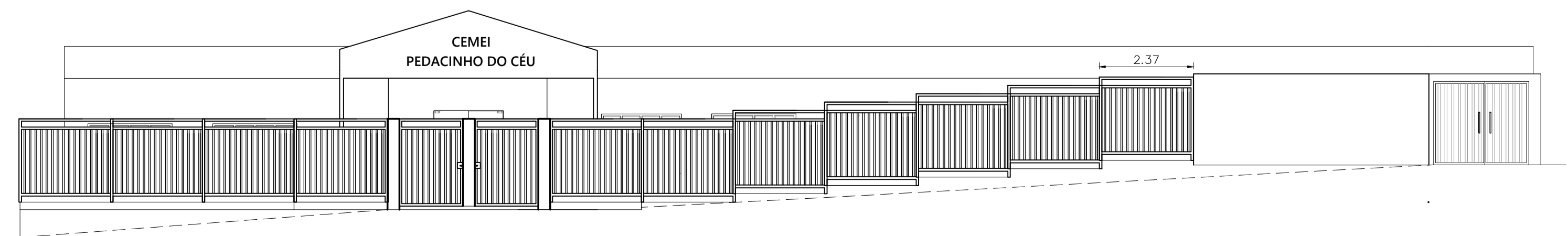
**14 DET. SANITÁRIO INFANTIL**  
ESCALA 1:50



**9 CORTE EE**  
ESCALA 1:100



**10 CORTE FF**  
ESCALA 1:100



**11 FACHADA MURO**  
ESCALA 1:100

TIPO: PROJETO ARQUITETÔNICO		FOLHA: 2/3
TÍTULO: CONSTRUÇÃO DO CEMEI PEDACINHO DO CÉU		
PROPRIETÁRIO: PREFEITURA MUNICIPAL DE CORAÇÃO DE JESUS CNPJ: 22.660.672/0001-26		CONTEÚDO: PLANTA DE COBERTURA FACHADA PRINCIPAL CORTE EE CORTE FF DETALHAMENTO SANITÁRIOS DETALHAMENTO COZINHA
RESPONSÁVEL TÉCNICO: VANESSA SANTOS FONSECA Arquiteta e Urbanista - CAU/MG A167900-7		
LOCAL: RUA NOZINHO PRATES, S/Nº, SAGRADA FAMILIA   Coração de Jesus - MG.		LOCAL: RUA NOZINHO PRATES, S/Nº, SAGRADA FAMILIA   Coração de Jesus - MG.
DATA: Dezembro de 2023	ESCALA: INDICADA	ÁREA TOTAL A CONSTRUIR: 795,91 M²
		ÁREA DO TERRENO: 1.761,38 M²